

## Vorbereitungen

### 1. Untergrund reinigen

Vor dem Aufkleben **IMMER** die Fläche reinigen, auf der das Motiv später kleben soll. Es ist sehr wichtig, dass der Bereich fett- und staubfrei ist. Ansonsten haftet der Aufkleber nicht richtig und es ist Schmutz zwischen Folie und Fläche.



### 2. Hilfe

Bei großen oder sehr filigranen Aufklebern ist es hilfreich, wenn man sich eine weitere Person zum Helfen organisiert.

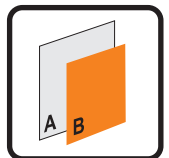


## Aufbau des Aufklebers

Die Klebeschicht des Aufklebers ist durch das Trägerpapier geschützt. Insgesamt besteht der Aufkleber also aus zwei Schichten.

**A) Trägerpapier** / Es wird abgezogen, bevor das Motiv aufgeklebt wird.

**B) Motiv**



## Nötige Hilfsmittel

**Zum Aufkleben benötigt man:**

**einen Stift** (je nach Untergrund einen Bleistift, Wachsmalstift oder ähnliches)

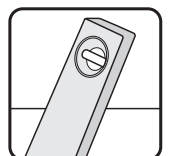
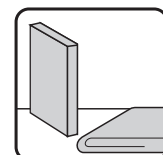
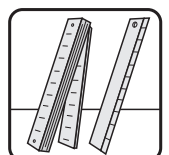
**einen Zollstock oder ein Lineal**

**ein Filzraker** (auch bei den Werberittern erhältlich) **oder behelfsweise ein Tuch.**

Wenn der Untergrund verschmutzt ist, benötigst Du ein entsprechendes **Reinigungsmittel.**

Wenn es ein größerer Aufkleber ist, empfiehlt sich eventuell eine **Wasserwaage**, um ihn genau ausrichten zu können.

**Wichtig: Der Untergrund sollte staub- und fettfrei sein.**



Nun kommen der **Zollstock**, das **Lineal** und die **Wasserwaage** zum Einsatz. Den Aufkleber so an den Untergrund halten und verschieben, bis die Position erreicht ist, an der er später kleben soll. Um sich die Montage zu erleichtern, kann man mit dem **Stift** Markierungen setzen.



**Wichtig:** Dazu immer an dem **eigentlichen Aufkleber orientieren** und nicht an dem Trägerpapier.

## Kleine Aufkleber anbringen

**Trägerpapier (A)** vorsichtig ablösen. Der **Aufkleber (B)** ist nun bereit zum Anbringen.

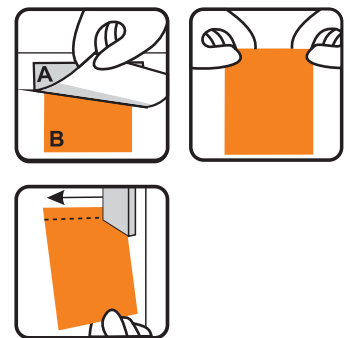
**Praktisch:** Die Markierungen, die vorher gemacht wurden, erleichtern nun die Montage.

**Wichtig:**

**Nur der obere Teil des Aufklebers sollte zuerst Kontakt zum Untergrund haben.**

Dazu mit dem Filzraker (bei sehr kleinen Aufklebern reicht auch der Finger oder ein Tuch) den oberen Bereich an die Wand drücken. Den unteren Teil des Aufklebers vom Untergrund weg halten und dabei etwas straff ziehen.

Den Aufkleber nun mit leichtem Druck und in Bewegung von links nach rechts fest anraken. Dabei von oben nach unten vorgehen.



## Große Aufkleber und Folienflächen anbringen

**Trägerpapier (A)** vorsichtig ablösen. Die Klebeschicht des **Aufklebers (B)** liegt nun frei. Nun das Trägerpapier um 1 Zentimeter versetzt auf den Aufkleber zurücklegen. Der jetzt vorstehende Klebeabschnitt erleichtert das Positionieren und Verkleben.

Der Aufkleber ist nun bereit zum Anbringen.

**Praktisch:** Die Markierungen, die vorher gemacht wurden, erleichtern die Montage.

Jetzt mit dem Filzraker den oberen, freiliegenden Bereich des Aufklebers an die Wand drücken. Den unteren Teil des Aufklebers vom Untergrund weg halten und dabei etwas straff ziehen.

Nun das Trägerpapier schrittweise von dem Aufkleber abziehen. Der Aufkleber wird dabei von der Mitte aus nach links und rechts mit dem Raker angedrückt. Dieser Arbeitsschritt besteht aus einem Wechsel aus abziehen und andrücken.

Bei unebenen Untergründen eignet sich dafür auch ein Tuch.

Je nach Format des Aufklebers kann die Anbringung des Aufklebers von der Seite oder von oben beginnen.

