

Vorbereitungen

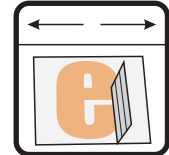
1. Untergrund reinigen

Vor dem Aufkleben **IMMER** die Fläche reinigen, auf der das Motiv später kleben soll. Es ist sehr wichtig, dass der Bereich fett- und staubfrei ist. Ansonsten haftet der Aufkleber nicht richtig und es ist Schmutz zwischen Folie und Fläche.



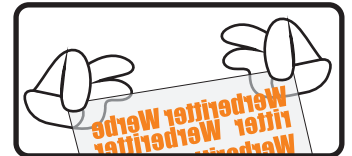
2. Aufkleber glätten

Direkt vor der Montage: Den Aufkleber auf einen harten Untergrund (Tisch, Laminatboden usw.) legen und glatt streichen. Zuerst mit der flachen Hand und dann auch mit einem Raker oder Tuch.



3. Hilfe

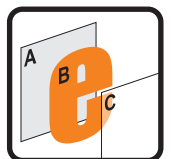
Bei großen oder sehr filigranen Aufklebern ist es hilfreich, wenn man sich eine weitere Person zum Helfen organisiert.



Aufbau des Aufklebers

Das Motiv ist durch zwei Schichten geschützt. Insgesamt besteht der Aufkleber also aus drei Schichten.

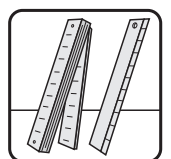
- A) Trägerpapier (Rückseite kariert) / Es wird abgezogen, bevor das Motiv aufgebracht wird.
- B) Motiv
- C) Montagepapier / Es wird zusammen mit dem Motiv aufgebracht und dann abgezogen.



Nötige Hilfsmittel

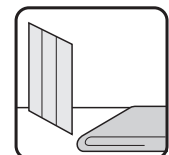
Zum Aufkleben benötigt man:

- einen **Stift** (je nach Untergrund einen Bleistift, Wachsmalstift oder ähnliches)
- einen **Zollstock oder ein Lineal**
- ein **Raker** (auch bei den Werberittern erhältlich) **oder behelfsweise ein Tuch.**

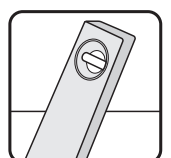


Wenn der Untergrund verschmutzt ist, benötigst Du ein entsprechendes **Reinigungsmittel**.

Wenn es ein größerer Aufkleber ist, empfiehlt sich eventuell eine **Wasserwaage**, um ihn genau ausrichten zu können.



Wichtig: Der Untergrund sollte staub- und fettfrei sein.



1. Positionieren

Den Aufkleber so an den Untergrund halten und verschieben, bis die Position erreicht ist, an der er später kleben soll. Nun kommen der **Zollstock**, das **Lineal** und die **Wasserwaage** zum Einsatz.

Wichtig: Dazu immer an dem **eigentlichen Motiv orientieren und nicht an dem Montagepapier.**

Um sich die Montage zu erleichtern, nun mit dem Stift Markierungen an den Kanten des Montagepapiers machen. Bei großen Aufklebern ist zu empfehlen, eine weitere Person um Hilfe zu bitten. So geht die Arbeit leichter von der Hand.



2. Trägerpapier ablösen

Trägerpapier (A) vorsichtig ablösen.

Das **Motiv (B)** muss an dem **Montagepapier (C)** haften.



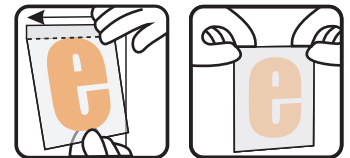
3. Aufkleben

Der Aufkleber ist jetzt bereit zum Anbringen.

Praktisch: Die Markierungen, die vorher gemacht wurden, erleichtern nun die Montage.

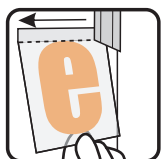
Wichtig:
Nur der obere Teil des Aufklebers sollte zuerst Kontakt zum Untergrund haben.

Dazu mit der flachen Hand den oberen Bereich an den Untergrund drücken. Den unteren Teil des Aufklebers vom Untergrund weg halten und dabei etwas straff ziehen.



4. Andrücken

Den Aufkleber mit leichtem Druck und in Bewegung von links nach rechts fest anrakeln. Dabei von oben nach unten vorgehen. Bei unebenen Untergründen eignet sich dafür auch ein Tuch.



5. Montagepapier abziehen

Das **Montagepapier (C)** vorsichtig abziehen.

Sollte sich das Motiv an manchen Stellen wieder ablösen, das Montagepapier wieder zurück auf den Untergrund legen und etwas stärker fest streichen. Dann erneut vorsichtig abziehen.

